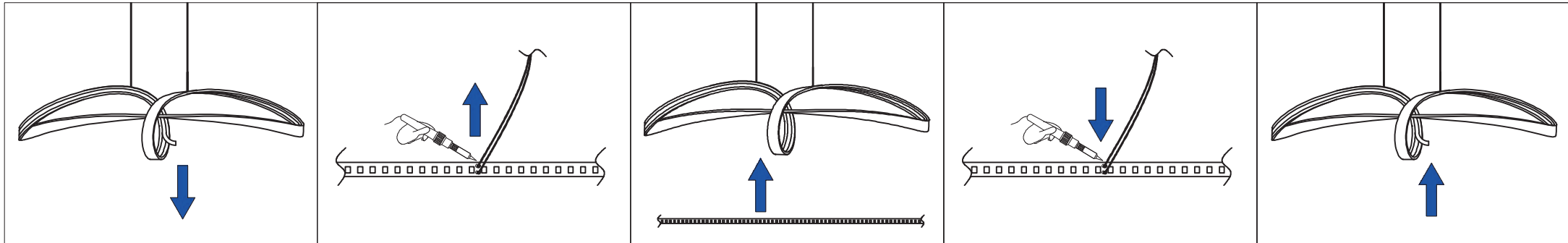
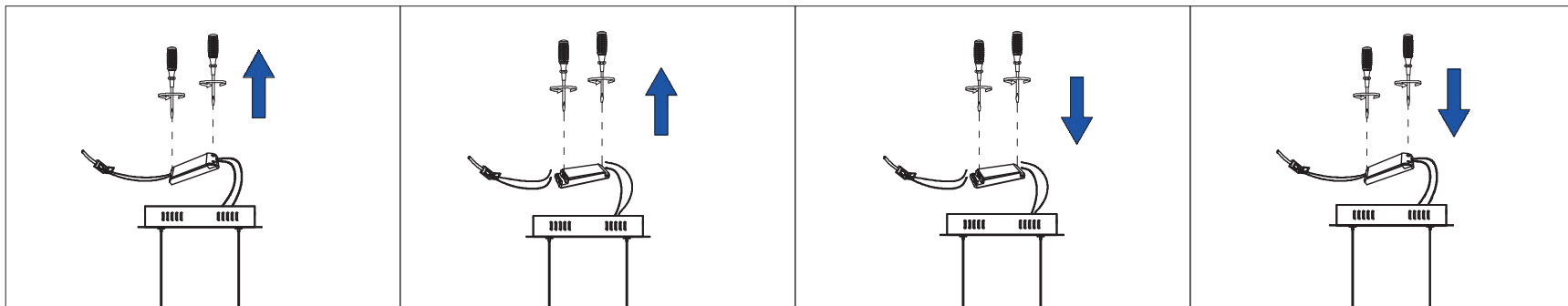


Tausch der fest verbauten LED Lichtquelle/Replacement of built in LED light source



- | | | | | |
|--|---|---|--|--|
| <p>1.Remove the silicon diffuser.
1.Entfernen Sie den Silikondiffusor.</p> | <p>2.Remove the wires from the LED strip by soldering gun.
2.Entfernen Sie die Drähte mit einem LötKolben vom LED-Streifen.
3.Remove the old LED strip.
3.Entfernen Sie den alten LED-Streifen.</p> | <p>4.Paste a new LED strip.
4.Einen neuen LED-Streifen einkleben.</p> | <p>5.Connect the wires and LED strips with a soldering gun.
5.Verbinden Sie die Drähte und LED-Streifen mit einem LötKolben.</p> | <p>6.Install the silicon diffuser.
6.Installieren Sie den Silikondiffusor.</p> |
|--|---|---|--|--|



- | | | | |
|---|--|---|---|
| <p>7.Remove the screws with a screwdriver.
7.Entfernen Sie die Schrauben mit einem Schraubendreher.</p> | <p>8.Remove the wires from driver.
8.Entfernen Sie die Kabel vom Treiber.
9.Take away the old driver.
9.Entfernen Sie den alten Treiber.</p> | <p>10.Take a new driver.
10.Nimm einen neuen Treiber
11.Connect wires to new driver.
11.Kabel an neuen Treiber anschließen.</p> | <p>12.Fix the screws securely.
12.Befestigen Sie die Schrauben sicher.
13.Put the driver back into the canopy.
13.Setzen Sie den Treiber wieder in den Baldachin ein.</p> |
|---|--|---|---|