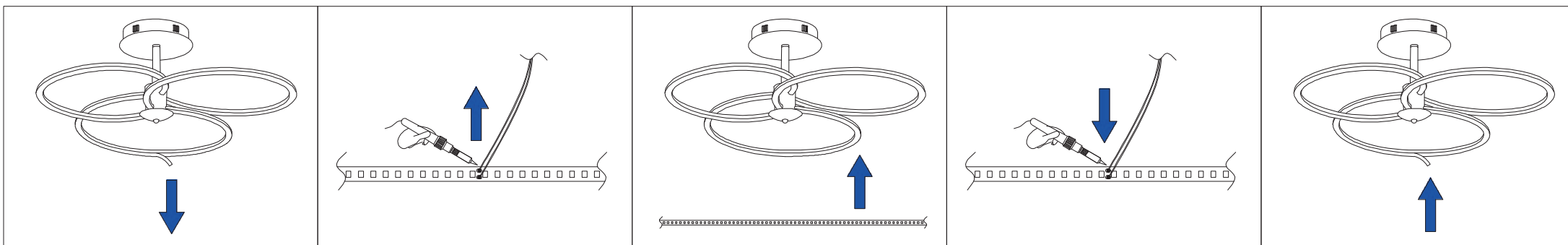


Tausch der fest verbauten LED Lichtquelle/Replacement of built in LED light source



1.Remove the silicon diffuser.

1.Entfernen Sie den Silikondiffusor.

2.Remove the wires from the LED strip by soldering gun.

2.Entfernen Sie die Drähte mit einem Lötkolben vom LED-Streifen.

3.Remove the old LED strip.

3.Entfernen Sie den alten LED-Streifen.

4.Paste a new LED strip.

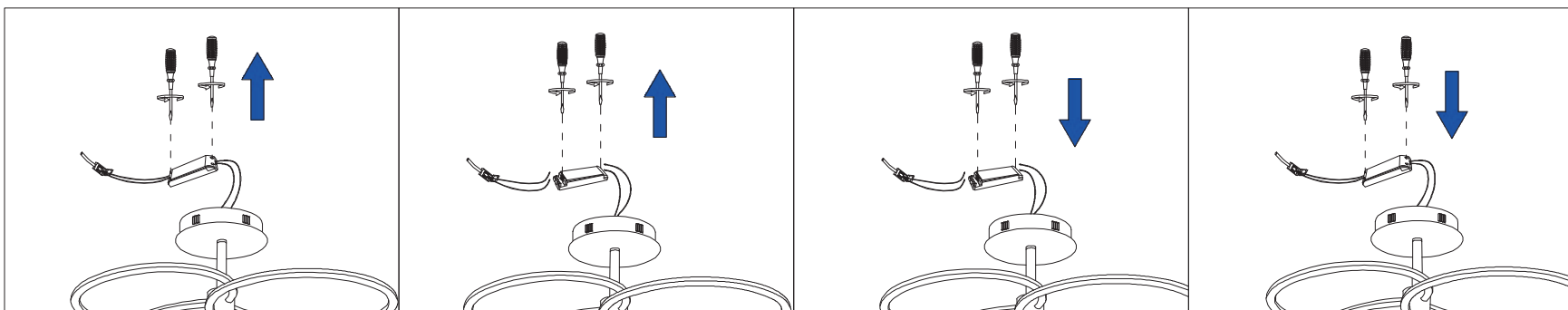
4.Einen neuen LED-Streifen einkleben.

5.Connect the wires and LED strips with a soldering gun.

5.Verbinden Sie die Drähte und LED-Streifen mit einem Lötkolben.

6.Install the silicon diffuser.

6.Installieren Sie den Silikondiffusor.



7.Remove the screws with a screwdriver.
7.Entfernen Sie die Schrauben mit einem Schraubendreher.

8.Remove the wires from driver.
8.Entfernen Sie die Kabel vom Treiber.

9.Take away the old driver.

9.Entfernen Sie den alten Treiber.

10.Take a new driver.

10.Nimm einen neuen Treiber.

11.Connect wires to new driver.

11.Kabel an neuen Treiber anschließen.

12.Fix the screws securely.

12.Befestigen Sie die Schrauben sicher.

13.Put the driver back into the canopy.

13.Setzen Sie den Treiber wieder in den Baldachin ein.